



Ermenegildo Zegna
DEFINING MOMENTS

CRISALIDE  PRESS srl

CHI E' CHI

NEWSLETTER CHI E' CHI NEWS · CONTATTI · ACQUISTA PUBBLICAZIONI · SC

TOP NEWS PAROLA DELL'ANNO: RISPETTO

Mercoledì 26 dicembre

MODA

AUTO E MOTORI

MODA E TENDENZE

BEAUTY

STILE E DESIGN

AEROPORTI

FOOD & TAST

GIOVEDÌ, 17 MAGGIO 2018

ARRIVA A SCALO MILANO MY DREAM HOME, LA MOSTRA DI ELISABETTA ILLY E STEFANO GUINDANI

di Redazione



Scalo Milano, l'unico outlet cittadino a pochi minuti dal centro di Milano, presenta la mostra DREAM HOME, nata dalla collaborazione dei fotografi Elisabetta Illy e Stefano Guindani e della loro passione per il reportage umanitario e sociale. Sei container sovrapposti per creare una struttura verticale dal forte impatto visivo ospiteranno, dal 7 maggio al 10 giugno nella Piazza delle Fontane, una mostra di scatti realizzati dai due fotografi per raccontare attraverso un percorso emozionale la realtà dei bambini haitiani.

MY DREAM HOME è un progetto che nasce dalla volontà di Guindani e Illy per dare una voce ai poveri haitiani che vivono nello slum di Cité Soleil, i disegni scattati in occasione di un reportage fotografico della Rava N.P.H. Italia Onlus. L'esposizione ha l'obiettivo di sensibilizzare la popolazione dell'isola, dove, nella capitale, 100.000 persone costrette a vivere nelle peggiori condizioni.

Il sito utilizza cookie analitici di terze parti per poter migliorare il servizio fornito all'utente. Proseguendo nella navigazione l'utente esprime il proprio consenso all'installazione dei cookie. Per maggiori informazioni e per negare il consenso all'installazione dei cookie, l'utente può consultare l'informativa privacy e cookie.

Accetta Cookie

Più informazioni

Impostazioni Cookie

effettuata tramite la tecnica del ri-collage affianca i disegni dove vivono, i disegni che hanno realizzato della loro vita nel poverissimo slum di Cité Soleil è principalmente

Milano permetterà di vivere in prima persona un percorso trasportando i visitatori nei luoghi fotografati da Stefano Guindani ed Elisabetta Illy. MY DREAM HOME è ospitata all'interno di un'installazione ideata dall'arch

Piero Lissoni/Lissoni Associati, in collaborazione con Dmeco Engineering divisione Living, che pre l'assemblaggio di container sovrapposti, colorati nelle stesse tonalità intense delle case haitiane, a sugg un concetto astratto di abitazione. I tre container alla base ospitano la mostra fotografica, i diseg bambini, e il progetto di un'unità abitativa ecosostenibile, economica e versatile studiata per le esigenze d famiglia di Haiti.

Le immagini esposte sono a disposizione del pubblico e il ricavato sarà interamente devoluto alla Fonda Francesca Rava NPH Italia Onlus per la costruzione di case ad Haiti nell'ambito del progetto Fors Laka Fondazione aiuta l'infanzia in condizioni di disagio in Italia e nel mondo e opera in Haiti da 30 anni con pro di istruzione, accoglienza per i bambini in condizioni di difficoltà, assistenza sanitaria, di ricostruzio autosostenibilità.

È possibile contribuire tramite la Fondazione Francesca Rava con offerta di € 250 per singola immagi mostra, in tiratura limitata fine art cm 30x40, certificata e autografata, con donazione di € 10 per un mat di € 200 per un mq di casa oppure con una donazione di € 12000 per la realizzazione di un'abitazione comp con targa dedicata. Inoltre per l'allestimento di MY DREAM HOME a Scalo Milano verrà messa a disposi del pubblico una selezione limitata di stampe fine art cm 20x30 con offerta da € 50 e cartoline dedicate offerta da € 5.

"MY DREAM HOME si inserisce all'interno di una più ampia strategia di Scalo Milano, volta ad offrire persone non soltanto un'esperienza di shopping ma anche e soprattutto un'esperienza di intrattenim completa che spazia dalla cultura agli eventi fino al tempo libero", commenta Davide Lardera, AD di Milano. "Con questo progetto abbiamo voluto contribuire anche noi in modo concreto, sensibilizzando i r visitatori nei confronti delle problematiche di una realtà come Haiti, dando loro la possibilità di sostene causa partecipando alla realizzazione di case in muratura nel poverissimo slum di Cité Soleil".

Scalo Milano, con i suoi 130 negozi con sconti dal 30% al 70% tutto l'anno e la sua food court, è in gra offrire a ogni visitatore un'esperienza di shopping e intrattenimento unica, grazie a un'offerta differenziat comprende il meglio della moda, della ristorazione e del design, oltre a un ricco calendario even appuntamenti, in cui si inserisce perfettamente MY DREAM HOME.

INFORMAZIONI E ORARI

La mostra potrà essere visitata gratuitamente presso la Piazza delle Fontane a Scalo Milano dal 17 magg 10 giugno dal lunedì al giovedì con orario 10.00-20.00 e dal venerdì alla domenica con orario 10.00-23.00. Scalo Milano si trova a Locate Triulzi ed è facilmente raggiungibile con ogni mezzo di trasporto: c passante ferroviario S13, in auto tramite la Tangenziale Ovest di Milano uscita 8 - Val Tidone direzione SS o con la navetta dedicata gratuita dal giovedì alla domenica con partenze dalla Stazione Centrale e da L Cairoli.

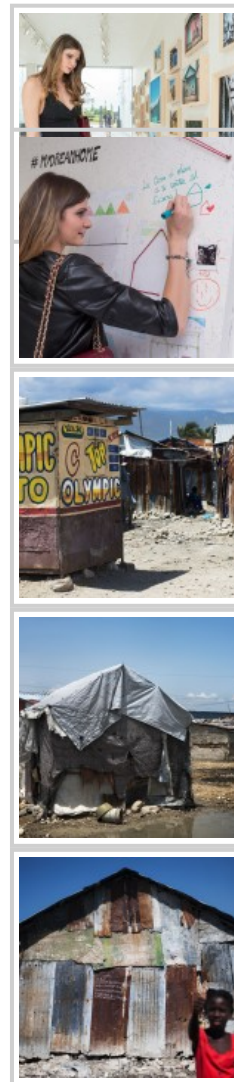
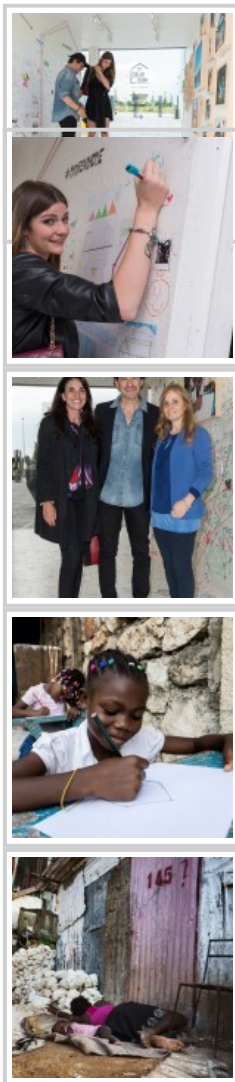


Il sito utilizza cookie analitici di terze parti per poter migliorare il servizio fornito all'utente. Proseguendo nella navigazione l'utente esprime il proprio consenso all'installazione dei cookie. Per maggiori informazioni e per negare il consenso all'installazione dei cookie, l'utente può consultare l'informativa privacy e cookie.

Accetta Cookie

Più informazioni

Impostazioni Cookie



TAG:

Non sono presenti commenti per questo articolo.

Il sito utilizza cookie analitici di terze parti per poter migliorare il servizio fornito all'utente. Proseguendo nella navigazione l'utente esprime il proprio consenso all'installazione dei cookie. Per maggiori informazioni e per negare il consenso all'installazione dei cookie, l'utente può consultare l'informativa privacy e cookie.

Accetta Cookie

Più informazioni

Impostazioni Cookie

E-mail (obbligatorio, non verrà pubblicato)



© Crisalide Press srl - Crisalidepress.it è una testata registrata presso il Tribunale di Milano n. 481 del 05.09.2001 | Web A

[NEWSLETTER CHI E' CHI NEWS](#) · [CONTATTI](#) · [ACQUISTA PUBBLICAZIONI](#) · [SCHEDE GIORNALISTA](#) · [ARCHIVIO](#) · [PRIVACY E COOKIE](#)

Il sito utilizza cookie analitici di terze parti per poter migliorare il servizio fornito all'utente. Proseguendo nella navigazione l'utente esprime il proprio consenso all'installazione dei cookie. Per maggiori informazioni e per negare il consenso all'installazione dei cookie, l'utente può consultare l'informativa privacy e cookie.

[Accetta Cookie](#)

[Più informazioni](#)

[Impostazioni Cookie](#)